

<厨房工事区分>

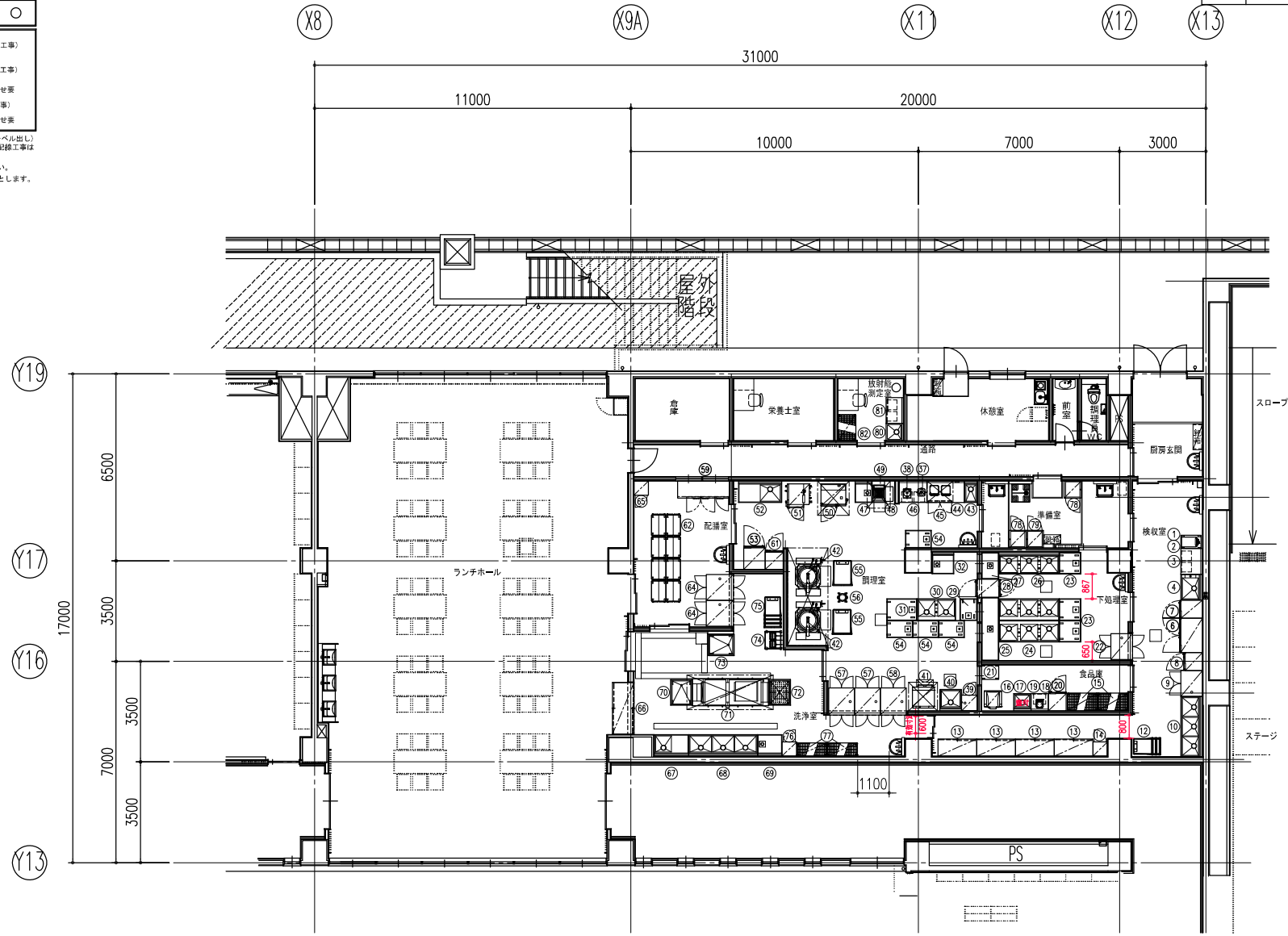
厨房機器 搬入・据付	厨房業者 工事	他工事
厨房機器 配管工事 (埋め込みの取付を含む)	○	—
厨房機器 配管工事 (埋め込みの取付を含む)	—	○
配管・配線材料一式 (カラム・パイプ・電線配線、 リレー・コンセント、取扱説明書)	—	○

- 排気フード (設備工事)
- 手洗器 (設備工事)
- 溝 (建築工事) お打合せ要
- グリストラップ (設備工事)
- 給湯器 (設備工事) お打合せ要

※厨房業者の工事範囲は機器の設置(レベル出し)までとし、給排水・電気等の配管、配線工事は一次、二次とも厨房業者外とします。
※字種配置についてはお打合せください。
※断面内の下地及び仕上材は不慮材料とします。

■設備シンボル凡例

名称	給水	給湯	排水	ガス 立上り	フード
図示記号					
名称	コンセント 16.100V	コンセント 16.000V	コンセント 3.0.00V	直結機 16.100V	直結機 3.0.00V
図示記号					



		DATE	2024.05.17	工事名称	双葉地区特別支援学校整備			* — *	
		FILE	HB21123421PK	図面名称	厨房機器配置図	No.	Quant.		SCALE
						*	*	1/150	