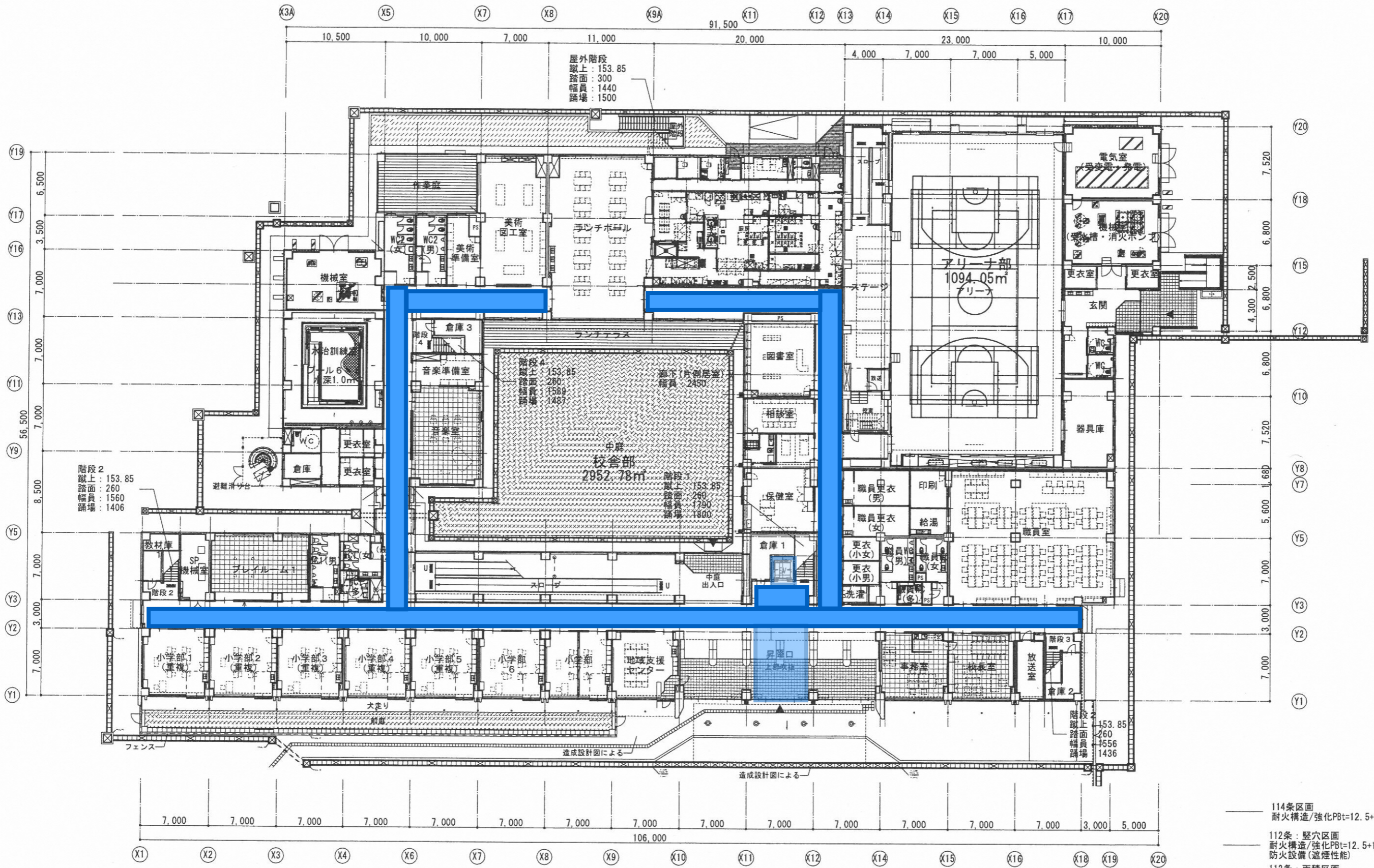


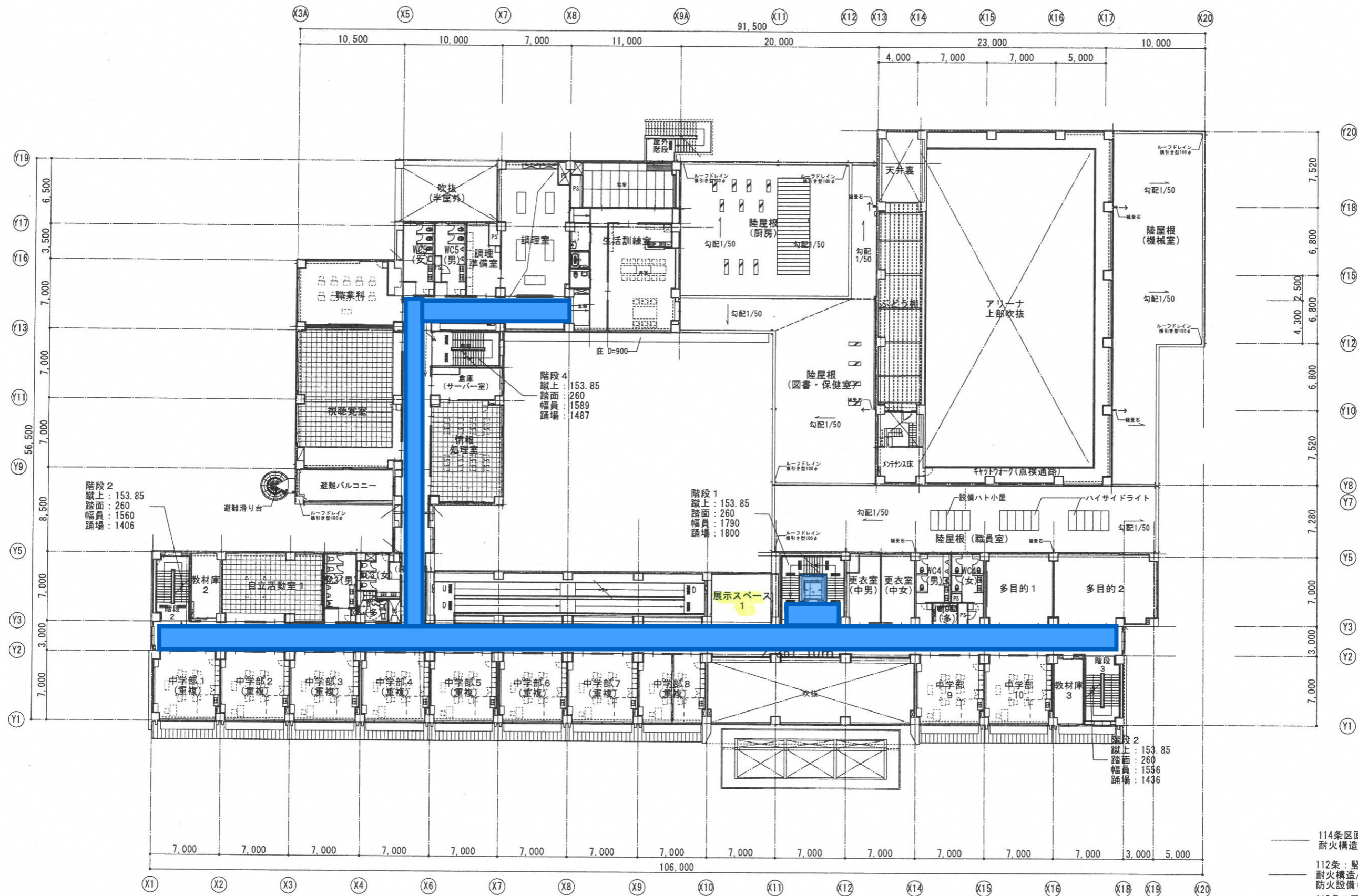
※交通誘導員：800人

工事名称 双葉地区特別支援学校移転新築工事 建築士事務所登録番号 一級建築士事務所登録番号11(402)第1540号		図面名称 仮設計計画図 管理 登録番号 一級建築士登録番号第268342号 建築士 氏名 鈴木宏幸		SCALE 1:300 (A3 1:600) DATE R4.10 NO. A-013	
				株式会社 設計 福島市東中央二丁目3-8 TEL: 024-535-3361 e-mail: fukushimaor-i-sekkei.com	



- 114条区画  
耐火構造/強化PBt=12.5+12.5(両面)
- 112条：堅穴区画  
耐火構造/強化PBt=12.5+12.5(両面)  
防火設備(遅煙性能)
- 112条：面積区画  
(区画面積：3,000㎡以内)  
※スリッパ設置による  
耐火構造/強化PBt=12.5+12.5(両面)  
特定防火設備

工事名称 双葉地区特別支援学校移転新築工事 建築士事務所登録番号 一級建築士事務所登録番号11(402)第1540号		図面名称 法チェック図(1階) 管理 登録番号 一級建築士登録番号第268342号 建築士 氏名 鈴木宏幸		SCALE 1:200 (A3 1:400) DATE R4.10 NO. A-018	
一級建築士事務所登録番号11(402)第1540号		氏名 鈴木宏幸		株式会社 設計 福島市東中央二丁目3-8 TEL: 024-535-3361 e-mail: fukushima@ori-sekkei.com	



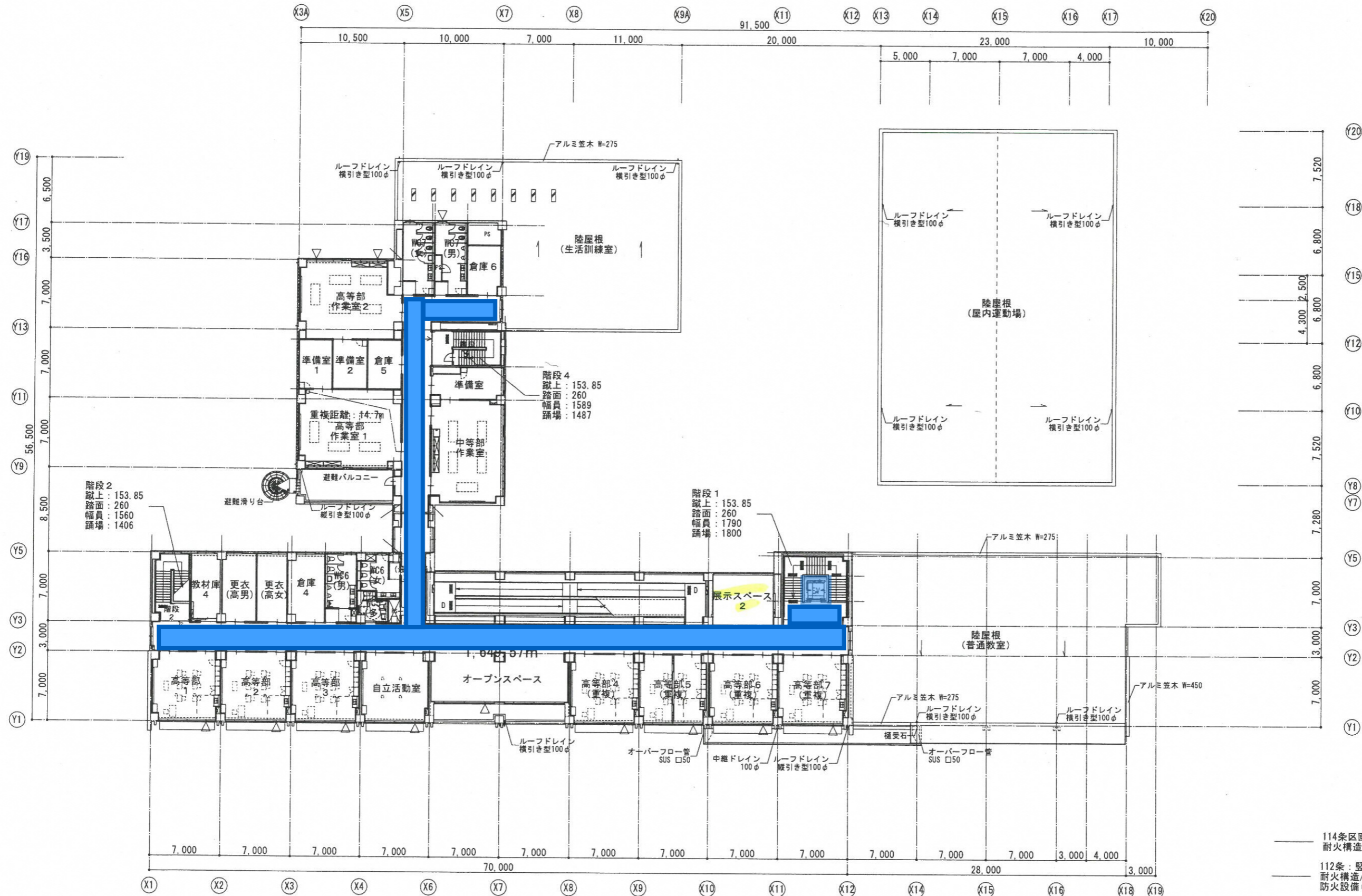
- 114条区画  
耐火構造/強化Pbt=12.5+12.5(両面)
- 112条：壁穴区画  
耐火構造/強化Pbt=12.5+12.5(両面)  
防火設備(遮煙性能)
- 112条：面積区画  
(区画面積：3,000㎡以内)  
※スリット設置による。  
耐火構造/強化Pbt=12.5+12.5(両面)  
特定防火設備

工事名称	双葉地区特別支援学校移転新築工事	図面名称	法チェック図(2階)
建築士事務所登録番号		管理	登録番号 一級建築士登録番号第268342号
一級建築士事務所登録番号11(402)第1540号		建築士	氏名 鈴木宏幸

SCALE 1:200 (A3 1:400)      DATE R4.10      NO. A-019

検	建築	構造	電気	機械
図	一級建築士 第379630号 十文字 聡			

**株式会社 設計**  
 福島市中央二丁目3-8  
 TEL: 024-535-3381  
 e-mail: fukushima@or1-sakkei.com



- 114条区画  
耐火構造/強化Pbt=12.5+12.5(両面)
- 112条: 堅穴区画  
耐火構造/強化Pbt=12.5+12.5(両面)  
防火設備(遮煙性能)
- 112条: 面積区画  
(区画面積: 3,000㎡以内)  
※スリット設置による  
耐火構造/強化Pbt=12.5+12.5(両面)  
特定防火設備
- △ 代替え出入口

工事名称	双葉地区特別支援学校移転新築工事	図面名称	法チェック図(3階)	SCALE 1:200 (A3 1:400)	DATE R4.10	NO. A-020
建築士事務所登録番号	一級建築士事務所登録番号11(402)第1540号	管理	登録番号 一級建築士登録番号第268342号	棟	建築	構造
		建築士	氏名 鈴木宏幸	図	一級建築士 第378630号	電気
					十文字 聡	機械

株式会社 社設計  
 福島市東中央二丁目3-8  
 TEL: 024-535-3361  
 e-mail: fukushima@or-j-sekai.com